

## Lubrificazione centralizzata

Sezione: macchine operatrici

Data:  
10/03/09

File:  
Ct/ingit309

### Descrizione generale

Gli impianti di lubrificazione automatica sono ideali per tutti i tipi di macchine, siano esse industriali, agricole o adibite all'autotrazione. Un impianto munito di distributori progressivi, può lubrificare fino a 300 punti con una singola pompa.

I sistemi di lubrificazione centralizzata T.L.S. si distinguono per la loro qualità costruttiva, data da materiali di prima qualità, per la semplicità di montaggio e per l'adozione di funzionali dispositivi di sorveglianza e diagnosi di processo.

La lubrificazione automatica è indispensabile per macchine che devono fornire prestazioni elevate e continue in condizioni gravose.

- Il grasso, una volta iniettato in un cinetismo, forma una barriera effettiva contro umidità, sporco e corrosione riducendo l'usura delle parti in movimento; adottando un sistema automatico centralizzato si ha un'iniezione costante, regolare e precisa di lubrificante, mentre la macchina è in piena funzione.

Ne consegue una distribuzione ottimale su tutte le superfici da lubrificare e un consumo di grasso ridotto di circa il 50% rispetto alla lubrificazione manuale, grazie alla precisione di dosaggio del lubrificante.

L'adozione della lubrificazione automatica esonera definitivamente il conducente, gli operatori ed i meccanici manutentori dalle fastidiose operazioni di lubrificazione manuale, evitando inutili perdite di tempo e rischi.

Il risultato sarà una drastica riduzione dell'usura con il vantaggio di una vita economica più lunga delle parti in movimento, ed un elevato valore residuo nel tempo dell'automezzo o del macchinario.

- Il grasso viene caricato nella pompa mediante un apposito attacco DIN 71412 (lo stesso usato per gli ingrassatori manuali), dopodiché passerà attraverso un apposito filtro con capacità 100 micron, in modo da entrare nel serbatoio assolutamente privo di impurità e parti solide, che col tempo comprometterebbero il buon funzionamento dell'impianto.

La pompa T.L.S. è composta da un sistema di pompe a pistone chiamate mandate (da 1 a 4), comandate da un motore elettrico e un sistema a camme.

Tramite queste, il grasso viene aspirato dal serbatoio e mandato al distributore principale e successivamente ai distributori secondari tramite tubazioni in TEKAFLEX, che hanno una pressione di esercizio di 200 Bar, e una pressione allo scoppio di ben 800Bar.

Dai distributori secondari ai singoli punti di ingrassaggio utilizziamo tubazioni in RILSAN, con una pressione di esercizio di 100 Bar, e una pressione allo scoppio di 300 Bar.



Special Equipments

**TECNOTER**  
V. D. Chiesa 6 - 20098 - S. Giuliano M. (Mi) - Italy  
Tel.: +39 029824.8180/.9305/.9339- Fax: .7605  
email: info@tecnotersrl.it - www.tecnotersrl.it

Rivenditore autorizzato

Impianti speciali oleodinamici ed elettronici • Antifurto • Telemetrie •  
Martelli pinze ed attrezzature per demolizione • Assistenza  
specializzata • Ricambi originali ed adattabili • Tubi rigidi • Tubi  
flessibili raccordati ed all'ingrosso • Raccordi • Pompe e motori •  
Valvole • Generatori di corrente a motore idraulico • Compressori a  
motore idraulico • Benne • Cingoli • Automazioni



## Lubrificazione centralizzata

Sezione: macchine operatrici

Data:  
10/03/09

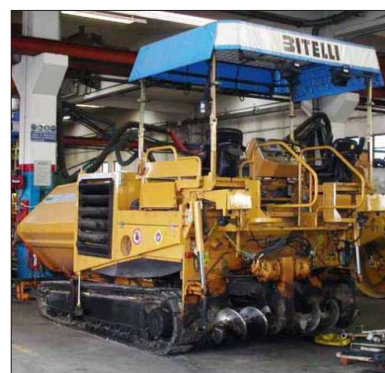
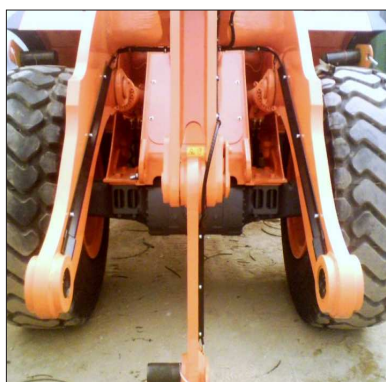
File:  
Ct/ingit20309

### Centraline a controllo elettronico

Sistemi di lubrificazione automatica espressamente studiati e realizzati per l'applicazione su attrezzature, macchine industriali ed agricole.

Questi sistemi di lubrificazione centralizzata si distinguono per la qualità costruttiva, l'adattabilità alla macchina ospite e per l'adozione di funzionali dispositivi di sorveglianza e diagnosi di processo.

La lubrificazione automatica delle parti soggette ad attrito, indispensabile per macchine che devono fornire prestazioni elevate e continue in condizioni gravose, grazie all'adozione di distributori proporzionali dell'ultima generazione, consente la formazione di una barriera contro umidità, sporco e corrosione minimizzando l'usura delle parti in movimento e riducendo di oltre il 50% il consumo di grasso rispetto ai sistemi di ingrassaggio tradizionali.



Special Equipments

**TECNOTER**  
V. D. Chiesa 6 - 20098 - S. Giuliano M. (Mi) - Italy  
Tel.: +39 029824.8180/.9305/.9339- Fax: .7605  
email: info@tecnotersrl.it - www.tecnotersrl.it

Rivenditore autorizzato

Impianti speciali oleodinamici ed elettronici • Antifurto • Telemetrie •  
Martelli pinze ed attrezzature per demolizione • Assistenza  
specializzata • Ricambi originali ed adattabili • Tubi rigidi • Tubi  
flessibili raccordati ed all'ingrosso • Raccordi • Pompe e motori •  
Valvole • Generatori di corrente a motore idraulico • Compressori a  
motore idraulico • Benne • Cingoli • Automazioni